

Aviso de Ciclón Tropical en el Océano Pacífico

No. Aviso: 4

Ciudad de México a 18 de Septiembre del 2016.

Emisión: 16:15h

Servicio Meteorológico Nacional, fuente oficial del Gobierno de México, emite el siguiente aviso:

Síntesis: TORMENTA TROPICAL PAINE

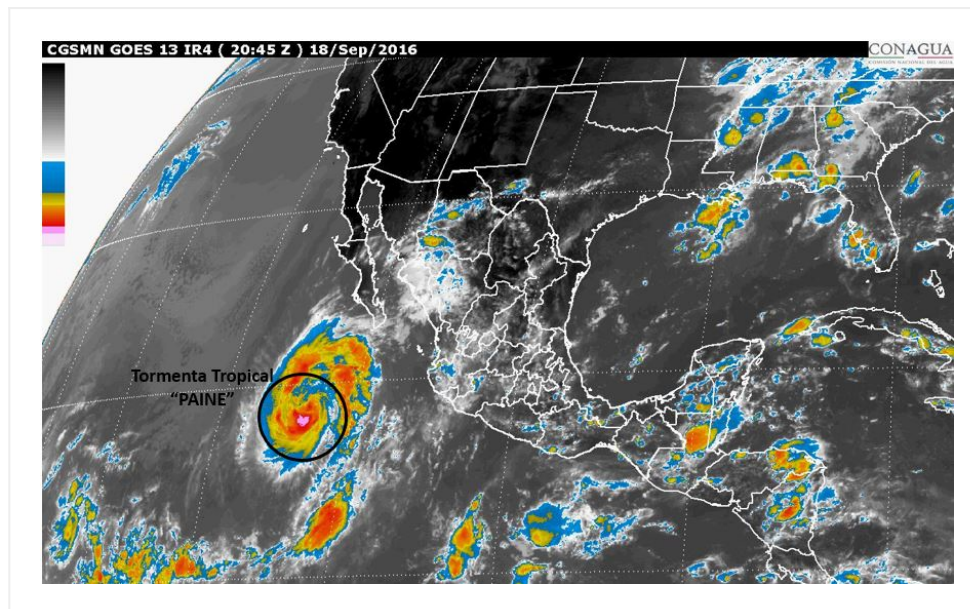


Imagen de satélite

Situación Actual:

Tormenta tropical PAINE se fortalece, al sur-suroeste de la Península de Baja California.

Condiciones Actuales		
Hora local (hora gmt)	16:00 (21:00 GMT)	
Ubicación del centro del ciclón	Latitud Norte:18.5°	Longitud Oeste: 112.9°
Distancia al lugar más cercano	210 km al oeste de Isla Socorro, Col. 580 km al sur-suroeste de Cabo San Lucas, BCS.	
Desplazamiento actual:	Noroeste (310°) a 22 km/h	
Vientos máximos [km/h]:	Sostenidos: 95 km/h	Rachas: 110 km/h

Condiciones Actuales

Presión mínima central [hpa]:	998 hPa			
Pronóstico de lluvia	Potencial de tormentas puntuales muy fuertes en Baja California Sur.			
Recomendaciones	Extremar precauciones a la población en general en las zonas de los estados mencionados por lluvias, viento y oleaje (incluyendo la navegación marítima) y atender las recomendaciones emitidas por las autoridades del Sistema Nacional de Protección Civil, en cada entidad.			
Extensión en cuadrantes de radios de vientos y oleaje				
Radio de vientos de 95 km/h	55 km NE	0 km SE	0 km SO	0 km NO
Radio de vientos de 63 km/h	110 km NE	95 km SE	55 km SO	95 km NO
Oleaje 4 m	165 km NE	110 km SE	0 km SO	55 km NO

PRONÓSTICO VALIDO AL DÍA/HORA LOCAL TIEMPO CENTRO	LATITUD NORTE	LONG. OESTE	VIENTOS [Km/h]	CATEGORÍA	UBICACIÓN (en km)
19/01h	19.8	114.4	110/140	Tormenta Tropical	380 km al oeste-noroeste de Isla Socorro, Col. 575 km al suroeste de Cabo San Lucas, BCS.
19/13h	21.9	116.1	120/150	Huracán categoría I	505 km al suroeste de Cabo San Lazaro, BCS.
20/01h	23.9	117.2	100/120	Tormenta Tropical	480 km al suroeste de Punta Abreojos, BCS.
20/13h	25.8	117.4	75/95	Tormenta Tropical	325 km al suroeste de Punta Eugenia, BCS.
21/13h	28.9	117.5	45/65	Depresión Tropical	265 km al oeste-noroeste de Punta Eugenia, BCS.



Trayectoria pronóstico de la tormenta tropical "PAINE"

Aviso No.	Fecha / Hora local CDT	Lat. Norte	Long. Oeste	Distancia más cercana (km)	Viento m ^á x. / rachas	Categoría	Avance

1	17 sep / 22:00	16.7	110.0	250 km al sur-sureste de Isla Socorro, Col. 615 km al suroeste de Cabo Corrientes, Jal. 685 km al sur de Cabo San Lucas, BCS.	55/75	Depresión Tropical	Noroeste (305°) a 26 km/h
2	18 sep / 04:00	17.3	110.7	165 km al sur de Isla Socorro, Col. 630 km al sur de Cabo San Lucas, B.C.S.	65/85	Tormenta Tropical	Noroeste (310°) a 22 km/h
3	18 sep / 10:00	17.5	111.4	620 km al sur-suroeste de Cabo San Lucas, BCS.	65/85	Tormenta Tropical	Noroeste (305°) a 20 km/h
4	18 sep / 16:00	18.5	112.9	210 km al oeste de Isla Socorro, Col. 580 km al sur-suroeste de Cabo San Lucas, BCS.	95/110	Tormenta Tropical	Noroeste (310°) a 22 km/h

EL SIGUIENTE AVISO SE EMITIRÁ A LAS 22:15 HRS TIEMPO DEL CENTRO O ANTES SI OCURREN CAMBIOS SIGNIFICATIVOS

Pronosticador: Libia González

Revisó: Josué Montiel